

#### SUPERFICIE ÚTIL CERRADA

VESTÍBULO	6,30 m <sup>2</sup>
COCINA	10,10 m <sup>2</sup>
SALÓN	21,40 m <sup>2</sup>
DISTRIBUIDOR	2,30 m <sup>2</sup>
BAÑO 1	4,45 m <sup>2</sup>
BAÑO 2	3,50 m <sup>2</sup>
DORMITORIO 1	13,70 m <sup>2</sup>
DORMITORIO 2	10,00 m <sup>2</sup>

TOTAL (A) 71,75 m<sup>2</sup>

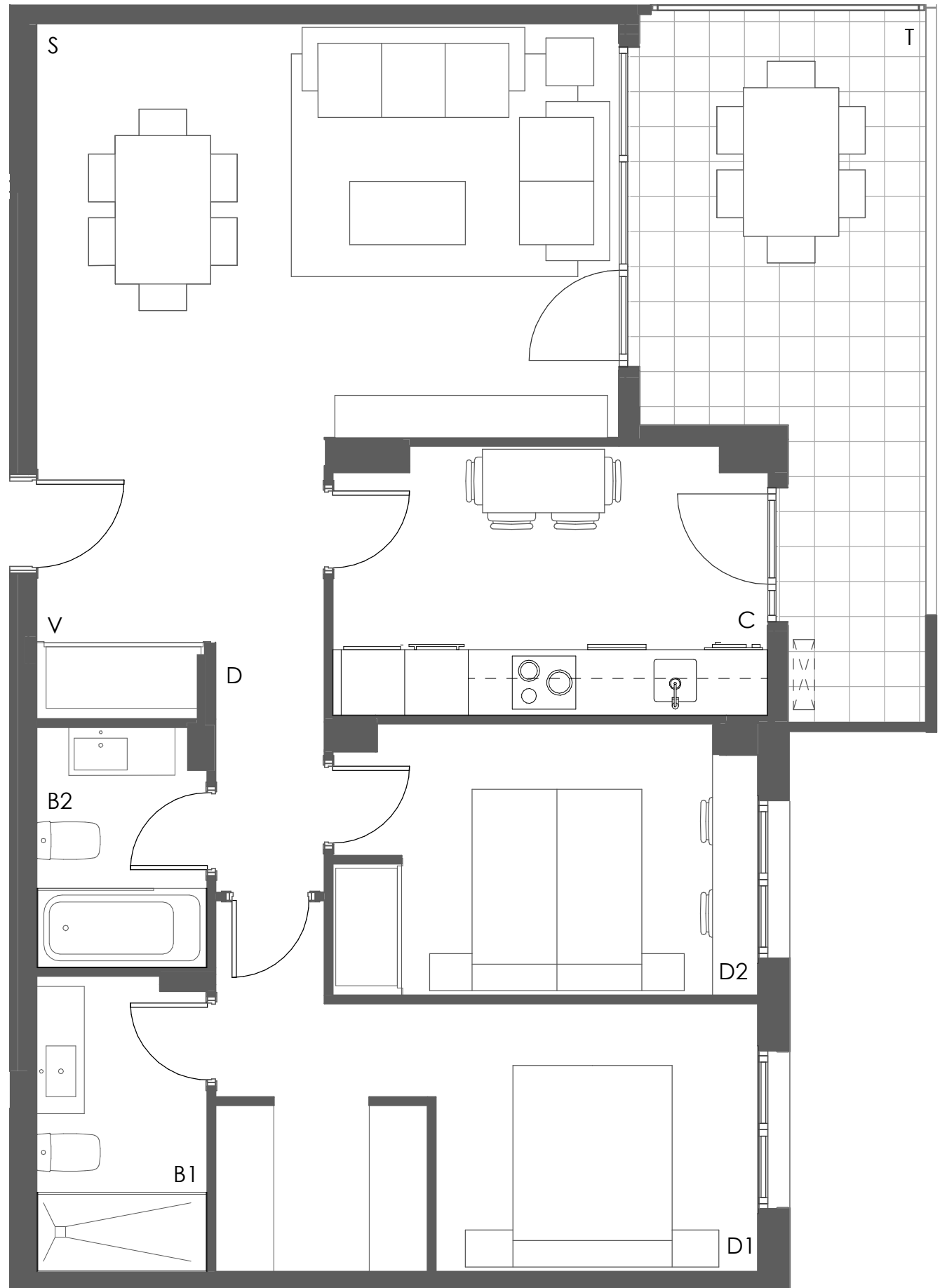
#### SUPERFICIE ÚTIL TERRAZA

TERRAZA CUBIERTA 14,05 m<sup>2</sup>

TOTAL (B) 14,05 m<sup>2</sup>

#### SUPERFICIE ÚTIL TOTAL

TOTAL (A+B) 85,80 m<sup>2</sup>



E02 1º-6º B

