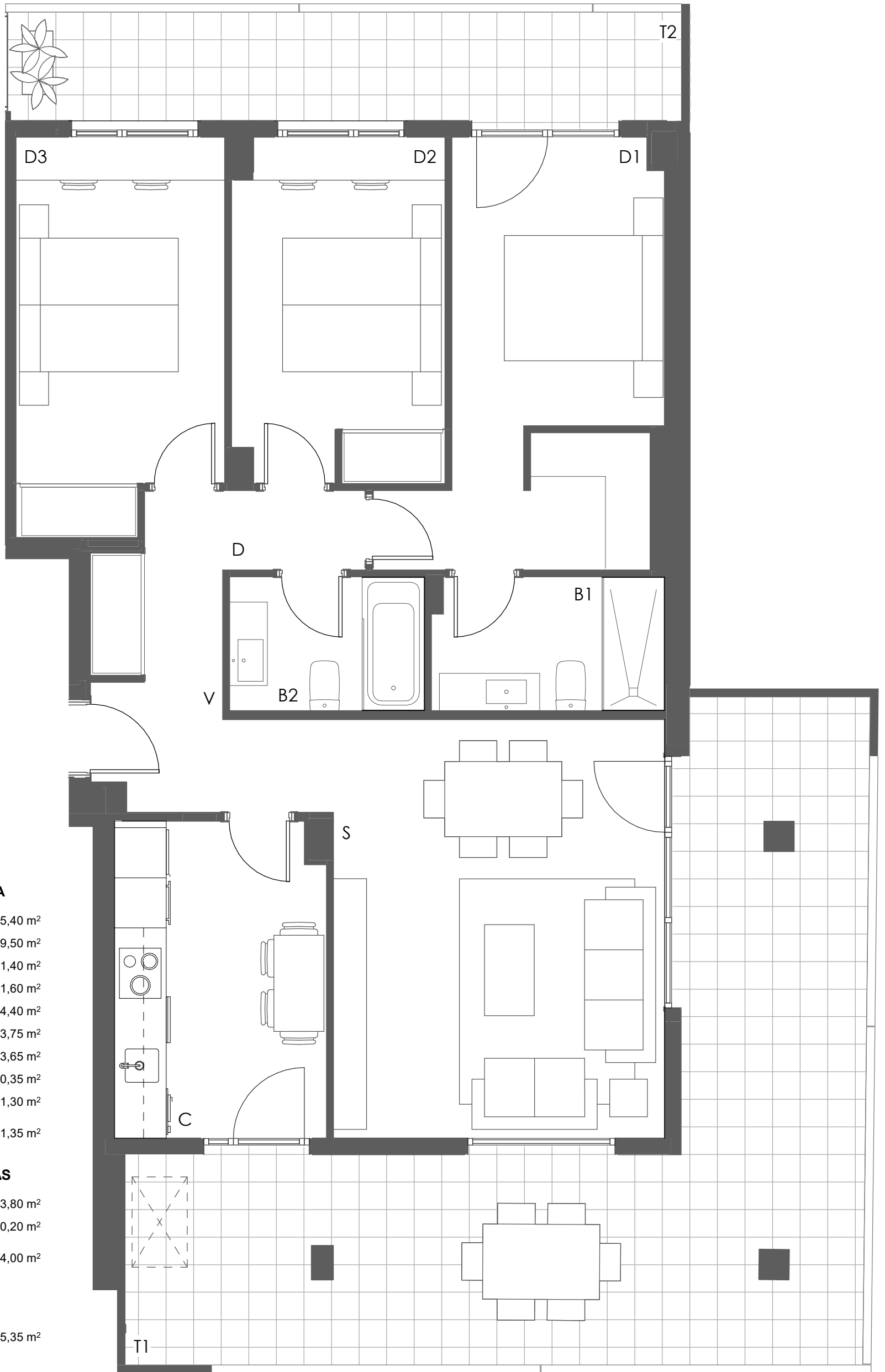


Conforme a proyecto en proceso de redacción, susceptible de modificación por cuestiones urbanísticas, constructivas o de mejoras en el diseño.



SUPERFICIE ÚTIL CERRADA

VESTÍBULO	5,40 m ²
COCINA	9,50 m ²
SALÓN	21,40 m ²
DISTRIBUIDOR	1,60 m ²
BAÑO 1	4,40 m ²
BAÑO 2	3,75 m ²
DORMITORIO 1	13,65 m ²
DORMITORIO 2	10,35 m ²
DORMITORIO 3	11,30 m ²
TOTAL (A)	81,35 m²

SUPERFICIE ÚTIL TERRAZAS

TERRAZA CUBIERTA 1	33,80 m ²
TERRAZA CUBIERTA 2	10,20 m ²
TOTAL (B)	44,00 m²

SUPERFICIE ÚTIL TOTAL

TOTAL (A+B)	125,35 m²
--------------------	-----------------------------

Fecha: Enero 2022



E01 2º-6º A

