

SUPERFICIE ÚTIL CERRADA

VESTÍBULO	6,30 m ²
COCINA	10,10 m ²
SALÓN	21,40 m ²
DISTRIBUIDOR	2,30 m ²
BAÑO 1	4,45 m ²
BAÑO 2	3,50 m ²
DORMITORIO 1	13,70 m ²
DORMITORIO 2	10,00 m ²

TOTAL (A) 71,75 m²

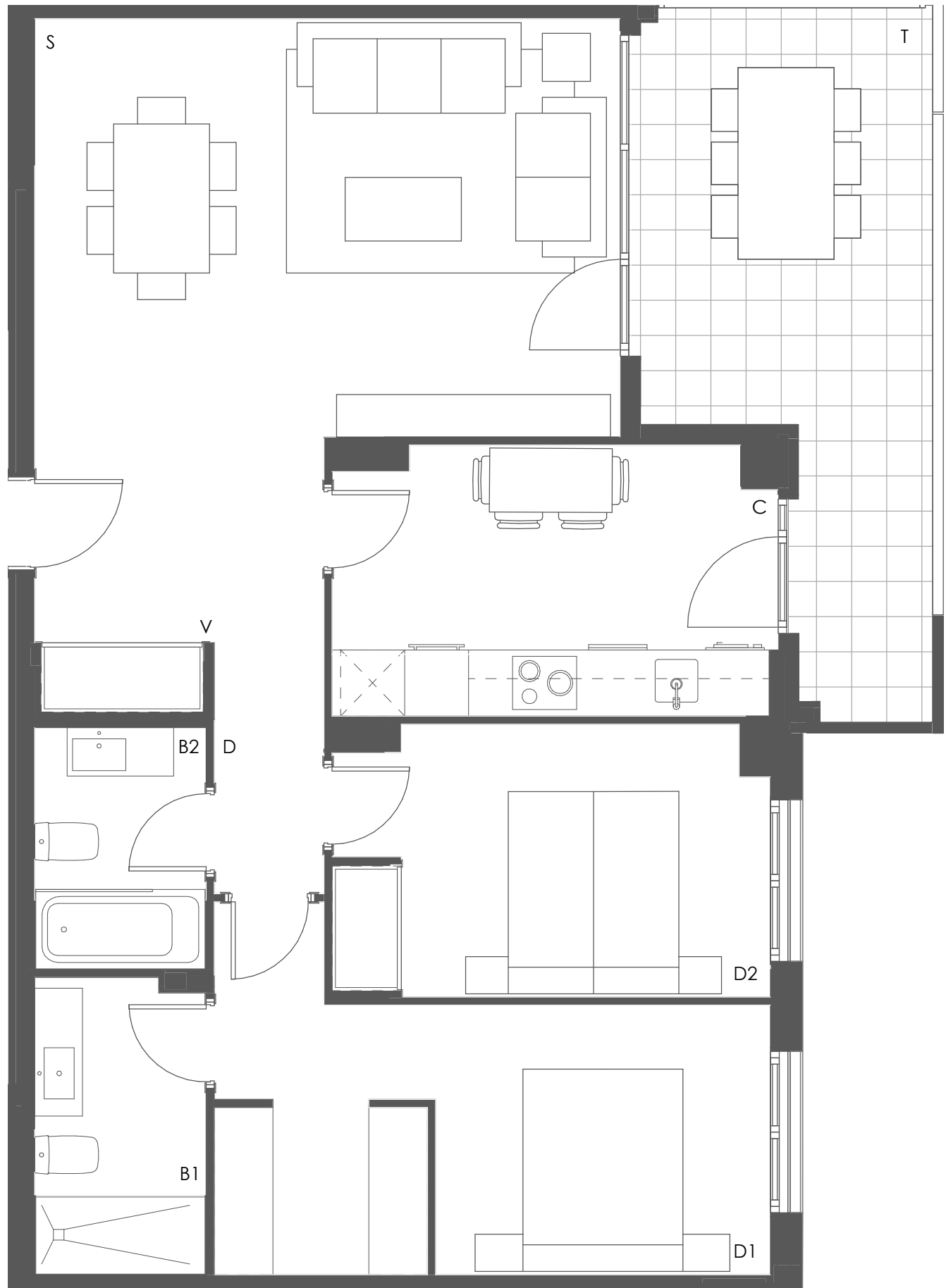
SUPERFICIE ÚTIL TERRAZA

TERRAZA CUBIERTA 14,05 m²

TOTAL (B) 14,05 m²

SUPERFICIE ÚTIL TOTAL

TOTAL (A+B) 85,80 m²



E02 1ºB

